

# NEM Meetprogramma Zoldertellingen Vleermuizen

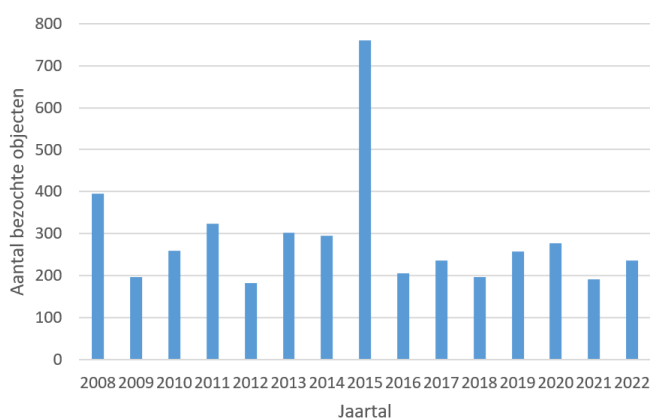
Het NEM meetprogramma Vleermuizen Zoldertellingen geeft de trends van de populatie ontwikkelingen van ingekorven vleermuis en de grijze grootovleermuis. Daarnaast wordt de verspreiding van verschillende soorten onderzocht. De gegevens zijn vanaf 2007/2008 binnen het NEM door vrijwilligers verzameld. Het meetprogramma maakt ook dankbaar gebruik van reeds eerder verzamelde gegevens van grijze grootovleermuis en ingekorven vleermuis.

In deze Telganger geven we een kort overzicht van de door de vrijwilligers geleverde inspanning.

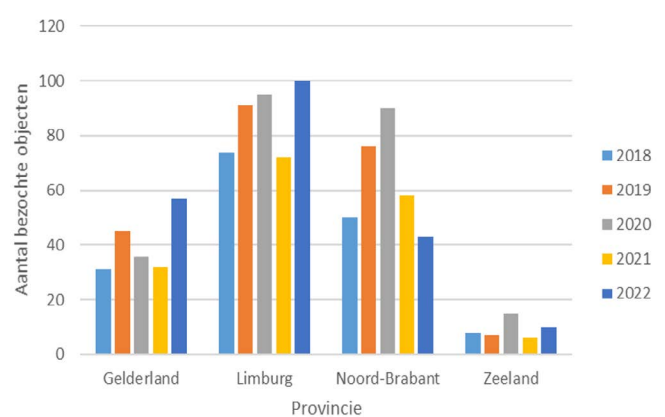
## Inspanning

In 2022 zijn 236 objecten bezocht (Figuur 1). Het aantal bezochte objecten is daarmee hoger dan vorig jaar. Over de langere termijn bezien ligt het aantal bezochte objecten daarmee op het gemiddelde (het gemiddelde is 234, intensiveringen door studenten tijdens stages zoals in 2013, 2014 en 2015 en de opstart in 2008 niet meegerekend). Echter er zijn nogal wat verschillen tussen de provincies. In de provincies beneden de rivieren zijn de laatste vijf jaar elk jaar meer objecten bezocht (Figuur 2), met uitzondering van Noord-Brabant. In die laatste provincie neemt het aantal tellingen af. Boven de rivieren komen er uit de provincies veel minder tellingen binnen en loopt het aantal tellingen terug (Figuur 3).

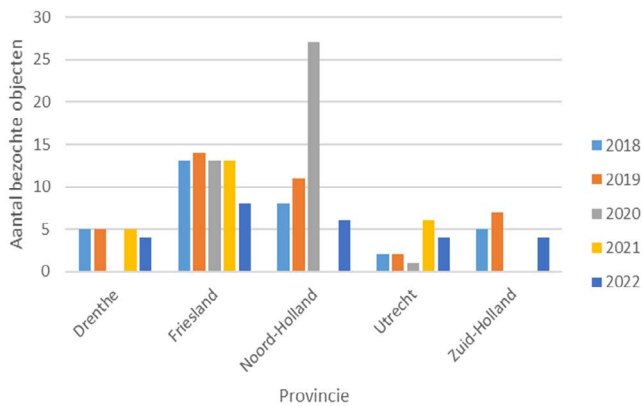
Buiten meervleermuis, grijze grootovleermuis en ingekorven vleermuis zijn iets meer dan 500 dieren aangetroffen (Figuur 4), het laagste aantal sinds 2008. Mogelijk zien we hier het gevolg van het later starten van het telseizoen (vanaf 15 juli, zie ook Telganger 2021-2, blz. 36-38). Daarnaast zijn meervleermuizen buiten beschouwing gelaten. Het bleek dat in verschillende jaren een deel van de meervleermuistellingen op zolders wel en soms niet zijn ingevoerd. Dat vertroebelt het beeld. Kraamkolonies van meervleermuizen worden al vele jaren gemonitord en sinds enkele jaren is de monitoring geïntensiveerd in Friesland (in opdracht van de provincie Friesland). De resultaten daarvan voor zover het zoldertellingen betreft, wordt deels elders bijgehouden. Het aantal getelde grijze grootovleermuizen en ingekorven vleermuizen is nagenoeg gelijk aan vorig jaar (Figuur 5 en 6).



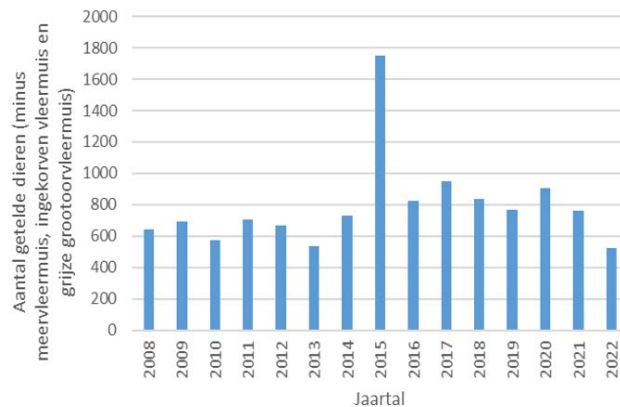
Figuur 1: Aantal bezochte objecten in alle provincies.



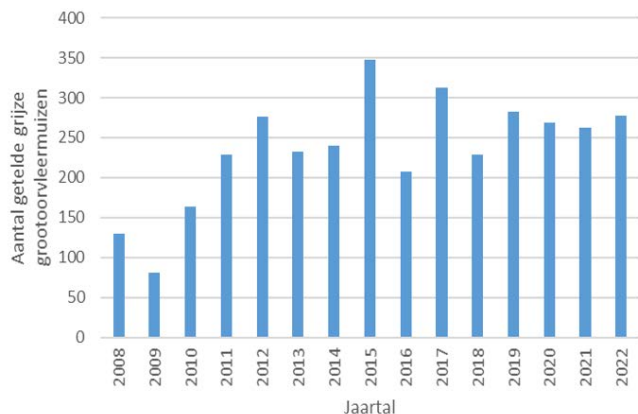
Figuur 2. Aantal bezochte objecten in Noord-Brabant, Gelderland, Zeeland en Limburg



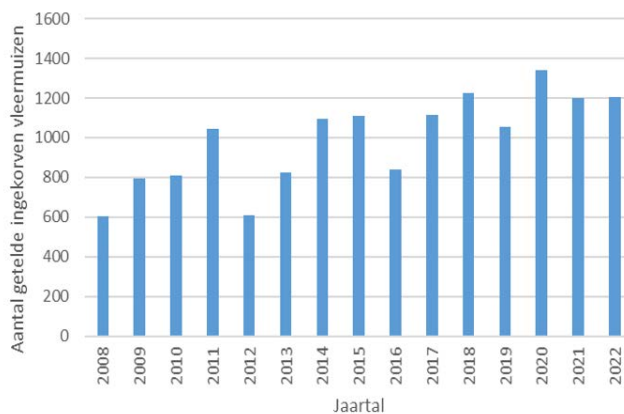
Figuur 3. Bezochte objecten in Noord-Holland, Zuid-Holland, Drenthe, Friesland en Utrecht



Figuur 4. Aantal getelde dieren per jaar exclusief meervleermuis, grijze grootvleermuis en ingekorven vleermuis



Figuur 5. Aantal getelde grijze grootvleermuisen



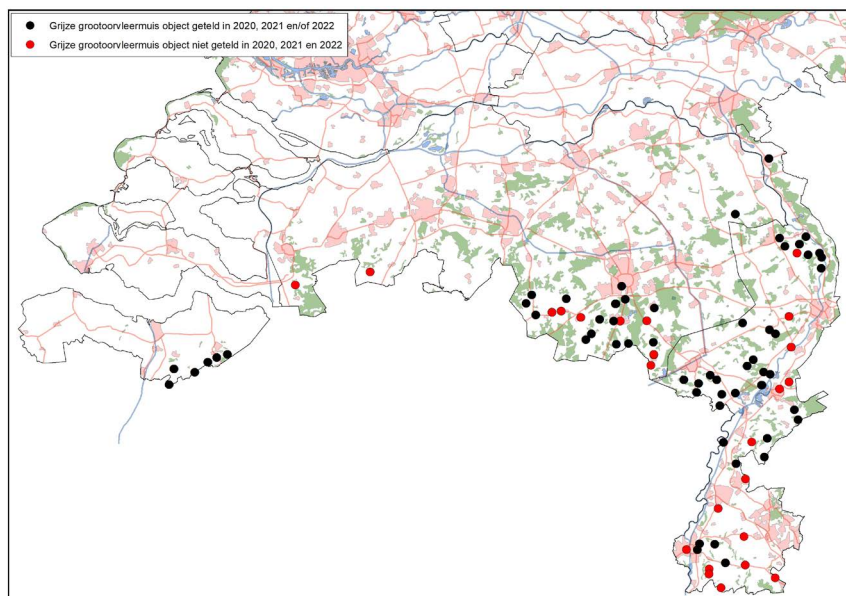
Figuur 6. Aantal getelde ingekorven vleermuisen

Wanneer in een object (sporen van) ingekorven vleermuis of grijze grootvleermuis zijn aangetroffen worden de objecten vanaf dat moment opgenomen in een lijst van objecten die extra gevolgd worden. Wanneer het relatief weinig objecten zijn (ingekorven vleermuis) dienen deze bij voorkeur elk jaar geteld te worden. Als het om relatief veel objecten gaat (grijze grootvleermuis) worden ze idealiter minimaal eens in de drie jaar bezocht. Zo kan de aantalsontwikkeling van ingekorven vleermuis en grijze grootvleermuis goed worden gevolgd.

In Tabel 1 is te zien dat het aantal clusters waar grijze grootvleermuis van bekend is, vrijwel elk jaar stijgt. Elk jaar wordt ook meer dan de helft van de clusters geteld. Ook voor de ingekorven vleermuis komen geregeld meer verblijven aan het licht (Tabel 2) maar veel minder vaak dan bij de grijze grootvleermuis. Ongeveer 75% van de bekende verblijven wordt elk jaar bezocht. Een aantal verblijven is al enkele jaren niet meer bezocht omdat er ook al enkele jaren geen ingekorven vleermuis en/of grijze grootvleermuis waren aangetroffen. Het zou voor de betrouwbaarheid van de trend goed zijn om die objecten eens opnieuw te bezoeken. In Zeeland zijn de tellingen geïntensiveerd maar blijken vrijwel alle grijze grootvleermuisen verdwenen (zie ook Zoogdier jaargang 34, nummer 1).

Tabel 1. Overzicht getelde clusters waar grijze grootvleermuis ooit is aangetroffen.

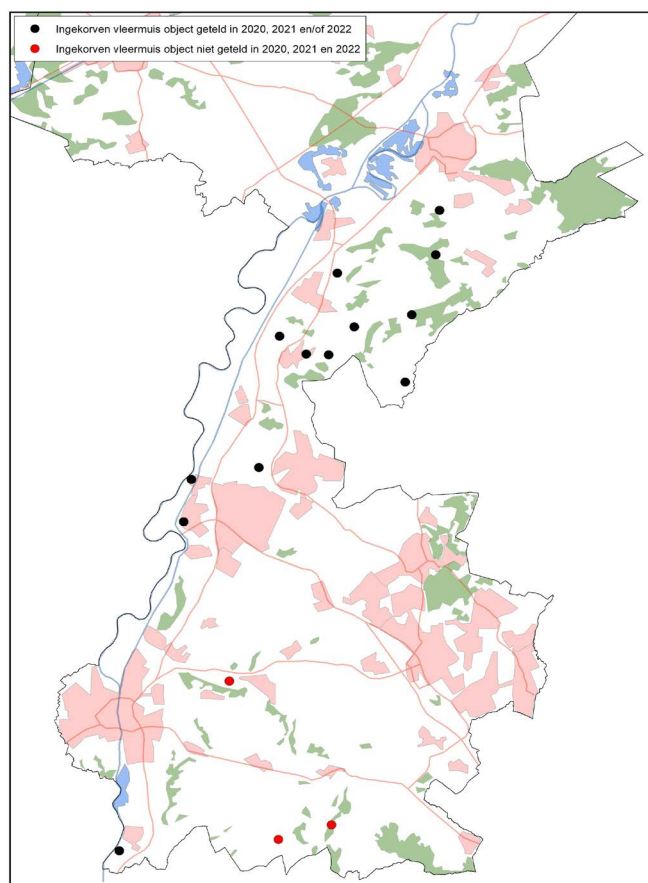
Jaar	Aantal clusters waar grijze grootvleermuis ooit is aangetroffen	Percentage bezochte grijze grootvleermuis clusters
2008	48	83
2009	50	70
2010	50	78
2011	53	79
2012	56	63
2013	68	66
2014	70	54
2015	71	51
2016	74	57
2017	76	66
2018	78	63
2019	81	60
2020	81	56
2021	81	51
2022	84	62



Figuur 7. Overzicht van de telstatus van objecten waar ooit grijze grootoorvleermuis is aangetroffen.

Tabel 2. Overzicht getelde clusters waar ingekorven ooit is aangetroffen.

Jaar	Aantal clusters waar ingekorven vleermuis ooit is aangetroffen	Percentage bezochte ingekorven vleermuis clusters
2008	4	50
2009	4	50
2010	5	80
2011	6	50
2012	6	67
2013	14	86
2014	14	79
2015	15	80
2016	15	80
2017	16	69
2018	16	75
2019	18	72
2020	18	78
2021	18	72
2022	18	72



Figuur 8. Overzicht van de telstatus van objecten waar ooit ingekorven vleermuis is aangetroffen

### Tot slot

De verschillende intensiveringen van tellingen door studenten leveren waardevolle resultaten op. Ken of ben je een student die een stage zoekt: we kijken graag hoe we kunnen helpen. Voor vragen en suggesties gebruik het emailadres: [NEMzoldertellingen@zoogdiervereniging.nl](mailto:NEMzoldertellingen@zoogdiervereniging.nl).