

Herkenning van vleermuizen en hun sporen op zolders



Meetnet Vleermuis Zoldertellingen

De meest aangetroffen vleermuizen op (kerk)zolders

Grootoorvleermuizen

- Zeer grote oren, maar deze zijn vaak weggeklapt onder de vleugels

Gewone grootoorvleermuis

Verschillen met grijze grootoor:

- Snuit stomp
- Tragus egaal gekleurd (pas op lichtval op foto's)
- Wrat bij oog groot
- Verspreiding landelijk



Grijze grootoorvleermuis

Verschillen met gewone grootoor:

- Snuit ver uitstekend
- Tragus-basis licht en verloopt naar donkere punt
- Wrat bij oog klein
- Verspreiding alleen in Limburg, Noord-Brabant en Zeeuws-Vlaanderen

Laatvliieger

- Korte oren (groter dan bij gewone dwergvleermuis)
- Zeer groot
- Kleine stompe tragus
- Buik lichter dan rug



Alle foto's voorzijde: © Paul van Hoof

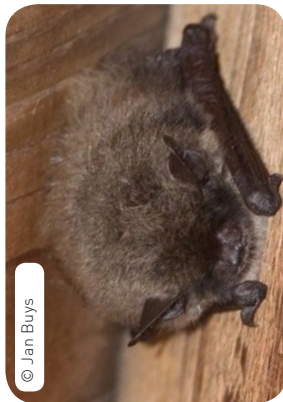
Gewone dwergvleermuis

- Korte oren
- Zeer klein
- Kleine stompe tragus
- Buik bijna zelfde kleur als rug



Gewone baardvleermuis

- Vrij korte oren
- Klein
- Lange puntige tragus
- Buik lichter dan rug



Ingekorven vleermuis

- Middellange oren
- Spitse lange tragus
- Wollig
- Rossig / roodachtig



Niet alle vleermuissoorten die op (kerk)zolders kunnen voorkomen staan afgebeeld, omdat sommige slechts incidenteel worden aangetroffen. **Maak bij twijfel over de determinatie een foto** of geef aan dat er vleermuizen hangen, maar dat je de soort niet weet. Ook voor het tellen van een groep vleermuizen kan het handig zijn om een foto te nemen. Dat is vaak minder verstorend dan lang op een groep vleermuizen te schijnen met een zaklamp.

Sporen zoeken

Als er geen vleermuizen te zien zijn kunnen er toch aanwijzingen zijn voor de aanwezigheid van vleermuizen. Deze kunnen vaak niet op soortniveau worden gedetermineerd, maar wel tot 'groep'. De afbeeldingen zijn op ware grootte.



← Dwergvleermuizen

Kenmerken:

- zeer klein
- spits



Grootoorvleermuizen →

Kenmerken:

- vaak ingesnoerd
- 2 kleurslagen (bruin en zwart)
- variabel in grootte



← Laatvlieger

Kenmerken:

- zeer groot
- stomp

