



DIJKAANPASSING & DAS BIJ NIEUW BERGEN

Notitie van de Zoogdierverseniging:

DATUM	2 APRIL 2020
PROJECTNUMMER	2019.085B
PROJECTNAAM	DIJKAANPASSING & DAS BIJ NIEUW BERGEN
OPDRACHTGEVER	INGENIEURSBUREAU MAASVALLEI
ONDERDEEL	
STATUS	DEFINITIEF
AUTEUR(S)	TON POPELIER & VILMAR DIJKSTRA
PROJECTLEIDER	VILMAR DIJKSTRA
DOCUMENTNUMMER	N2020.008

Inleiding

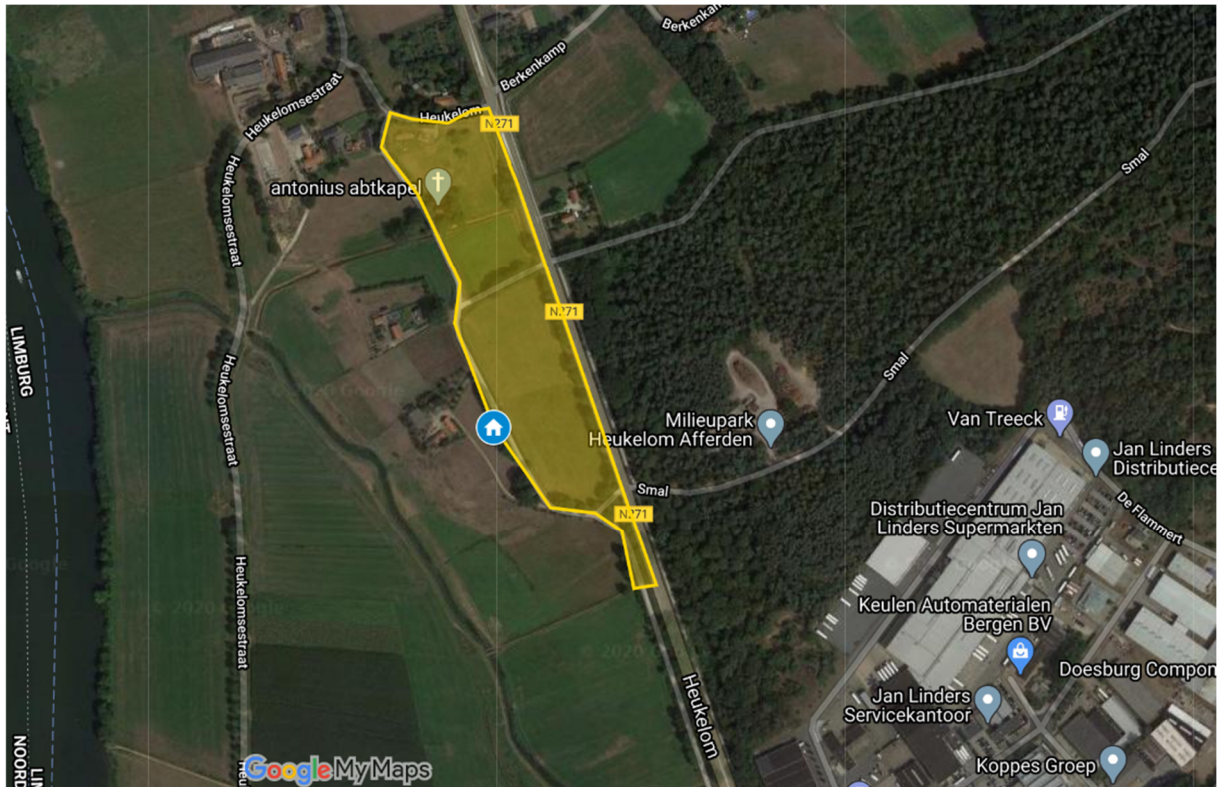
Langs de Maas bij Nieuw Bergen worden dijkaanpassingen doorgevoerd om de veiligheid voor bewoners te waarborgen. Op deze locatie is door Ingenieursbureau Maasvallei oriënterend onderzoek uitgevoerd en daarbij is de aanwezigheid van een mogelijke burcht van das (*Meles meles*) vastgesteld binnen het geplande dijktraject (figuur 1). Ingenieursbureau Maasvallei heeft de Zoogdiervereniging opdracht gegeven in kaart te brengen in hoeverre het werkelijk om een burcht van een das gaat. Daarnaast is iets verder naar het zuiden een kleine bosje bezocht waar zich een dassenburcht zou bevinden.



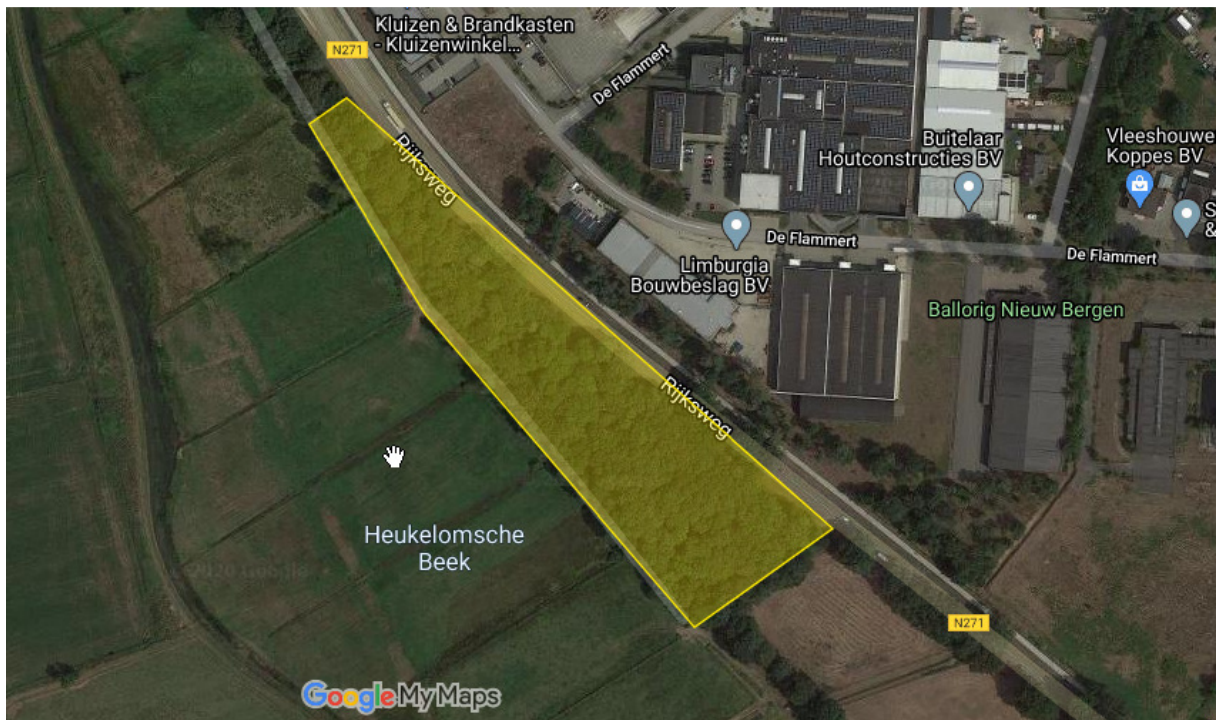
Figuur 1. Ligging van het plangebied dijkaanpassing bij Nieuw Bergen met de globale ligging van het aan te leggen, dan wel te verbeteren, dijktraject (Permanent ruimtebeslag), en de ligging van sporen van das (bron: Ingenieursbureau Maasvallei).

Methode

Het plangebied ter hoogte van de te onderzoeken dassenburcht bestaat uit geschikt dassenleefgebied. Het veldwerk is uitgevoerd door Ton Popelier. In figuur 2 en figuur 3 is het voor de das doorzochte gebied weergegeven. In het eerste gebied is gezocht naar de aanwezigheid van dassenburchten, holen, prenten/wissels en mestputjes. In het tweede gebied is gekeken naar dassenburchten.



Figuur 2. Ligging van het voor de das doorzochte gebied bij Nieuw Bergen (geel), ten zuiden van Hoekelom en de ligging van de mogelijke dassenburcht (blauw).



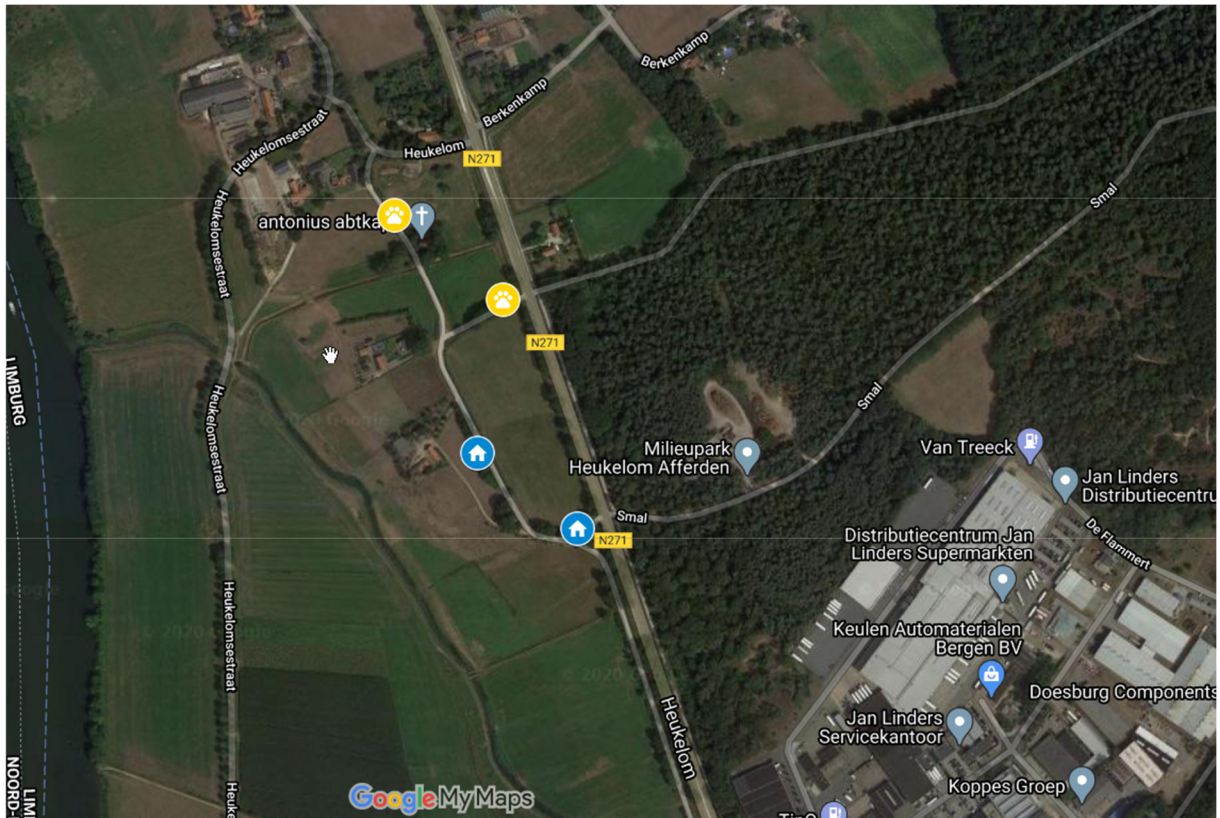
Figuur 3. Ligging van het gebied dat is onderzocht op het voorkomen van dassenburchten bij Nieuw Bergen.

Aangetroffen situatie

Het veldwerk naar de aanwezigheid van das is op 9 maart 2020 uitgevoerd.

Bezoek van de locatie van de (veronderstelde) dassenburcht

De veronderstelde dassenburcht bevindt zich in het houtwallekje ter hoogte van Heukelom 30 in Afferden (figuur 4 en foto's 1 en 2). De aangetroffen hollen zijn met 100% zekerheid door konijn gegraven. De doorsnede van de hollen is dermate klein, dat de hollen geen toegang bieden voor andere, grotere zoogdieren.



Figuur 4. Dassenwissels in het voor de das doorzochte gebied bij Afferden (geel) en de ligging van de konijnenburchten (blauw).



Foto 1. Houtwallekje Heukelom 30.



Foto 2. Konijnenpijpen op locatie van de vermeende dassenburcht.

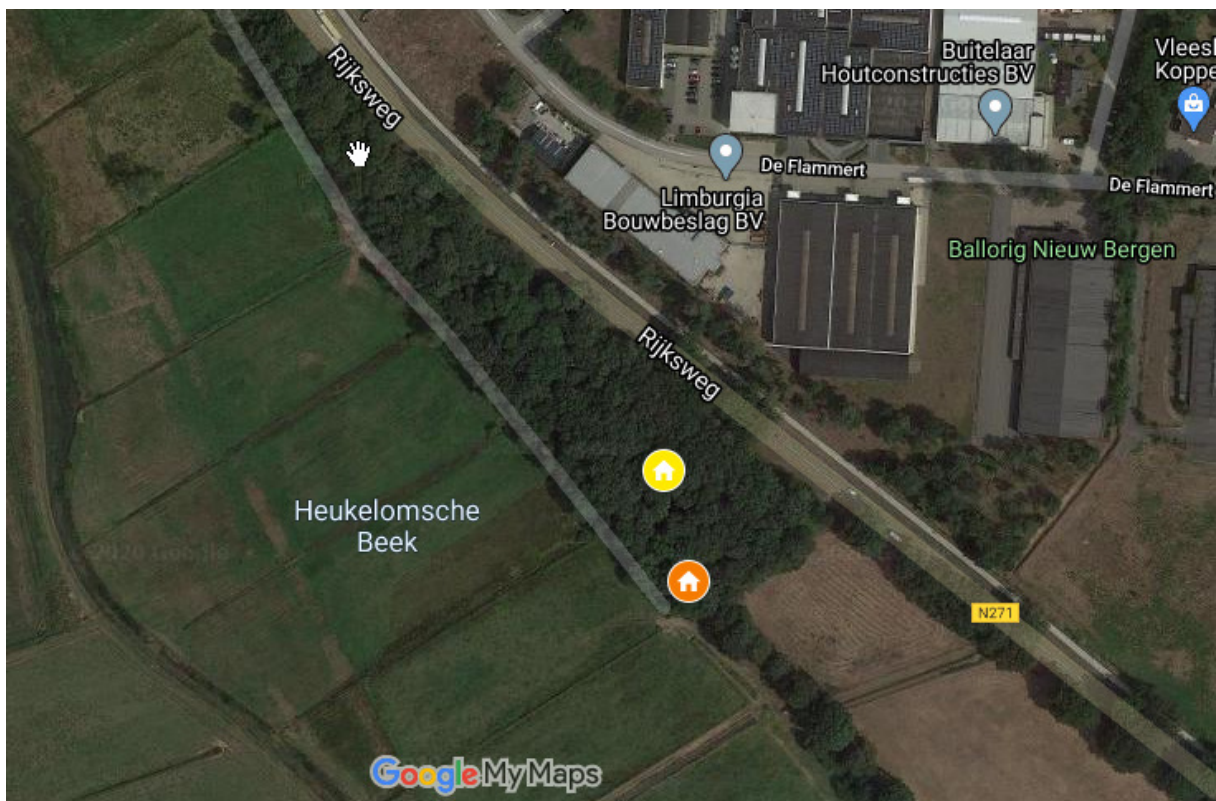
Bij het bezoek werd op enkele plekken haar in het prikkeldraad bij de holen aangetroffen (foto 3). Dit is met 100% zekerheid geen dassenhaar, omdat het hier geen karakteristieke tweekleurige haar betreft.



Foto 3. Haar in prikkeldraad.

Afzoeken omgeving op sporen van aanwezigheid van dassen

Het halfverharde pad langs de Heukelomse Beek en directe omgeving werd afgespeurd vanaf het gehucht Heukelom tot het bosje Flammert bij Bergen. Dit leverde één belopen dassenburcht op, te weten aan de zuidzijde van het bosje Flammert (coördinaten 200.184/402.305, figuur 5, foto 4). Deze burcht is duidelijk actief en telt 3 vers belopen pijpen. Net ten zuiden van deze burcht ligt aan de zuidrand van het bosje Flammert een (verlaten) dassenburcht met vier pijpen (figuur 5).



Figuur 5. Ligging van een belopen dassenburcht (geel) en een verlaten dassenburcht (oranje) in het bosje bij Nieuw Bergen.

Nabij de Antonius Abt-kapel, ter hoogte van Afferden, werden op twee plaatsen dassenwissels aangetroffen (figuur 4, foto's 5 en 6). Vermoedelijk zijn deze in gebruik door dassen, die hun burcht in het naast gelegen natuurgebied Heukelomse Heide (oostzijde van de N271) hebben. Het is niet uitgesloten dat dassen van de burcht in het bosje Flammert hier op dit moment foerageren. De Maas is ver buiten haar oevers getreden en heeft het foerageergebied van deze dassen grotendeels onder water gezet (foto 7). Elders in het gebied konden vanwege de overvloedige regenval geen prenten (voetsporen) gevonden worden.



Foto 4. Dassenburcht Flammert.



Foto 5. Dassenwissel locatie zuid.



Foto 6. Dassenwissel locatie noord.



Foto 7. Foerageergebied bij burcht Flammert, dat deels onder water staat.