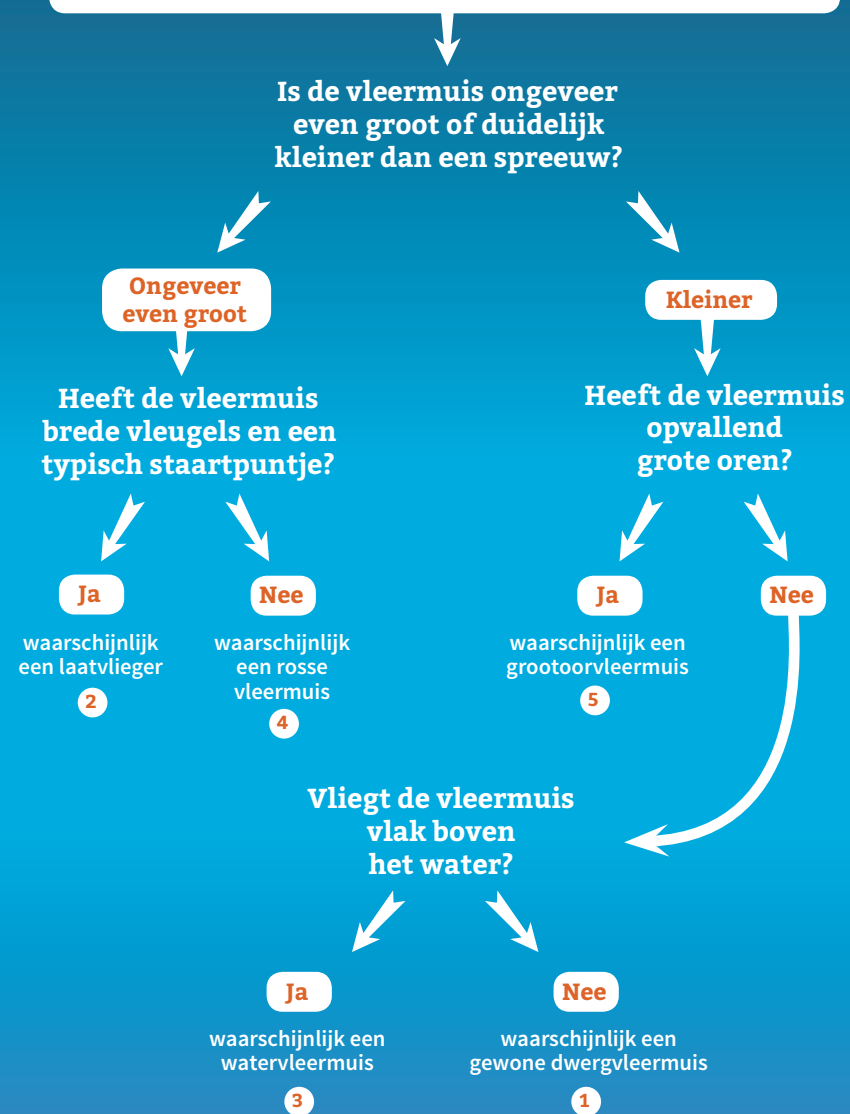


Sleutel

Deze sleutel, plus de tekeningen, helpen je op weg om erachter te komen welke soort of soorten boven jouw tuin vliegen. Combineer informatie over silhouet en vlieggedrag, om een zo betrouwbaar mogelijke conclusie te trekken.



Fonds NME
Natuur en Milieu



PRINS BERNHARD
CULTUURFONDS



Voor meer informatie over vleermuizen,
kijk op www.zoogdiervereniging.nl of
www.vleermuis.net.

Deze silhouettenkaart is tot stand gekomen
met steun van het Prins Bernhard Cultuurfonds
en het Fonds NME.

Teksten: Zoogdiervereniging.
Illustraties: Peter Twisk.
Vormgeving: Linda van den Akker.

Zoekkaart

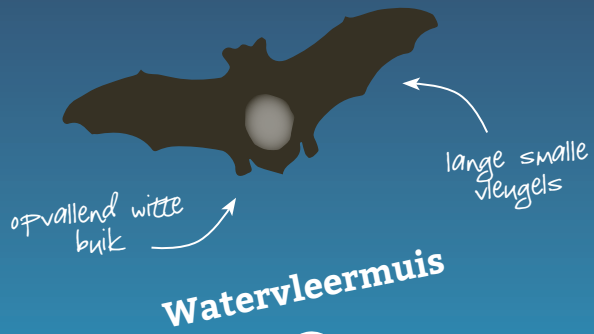
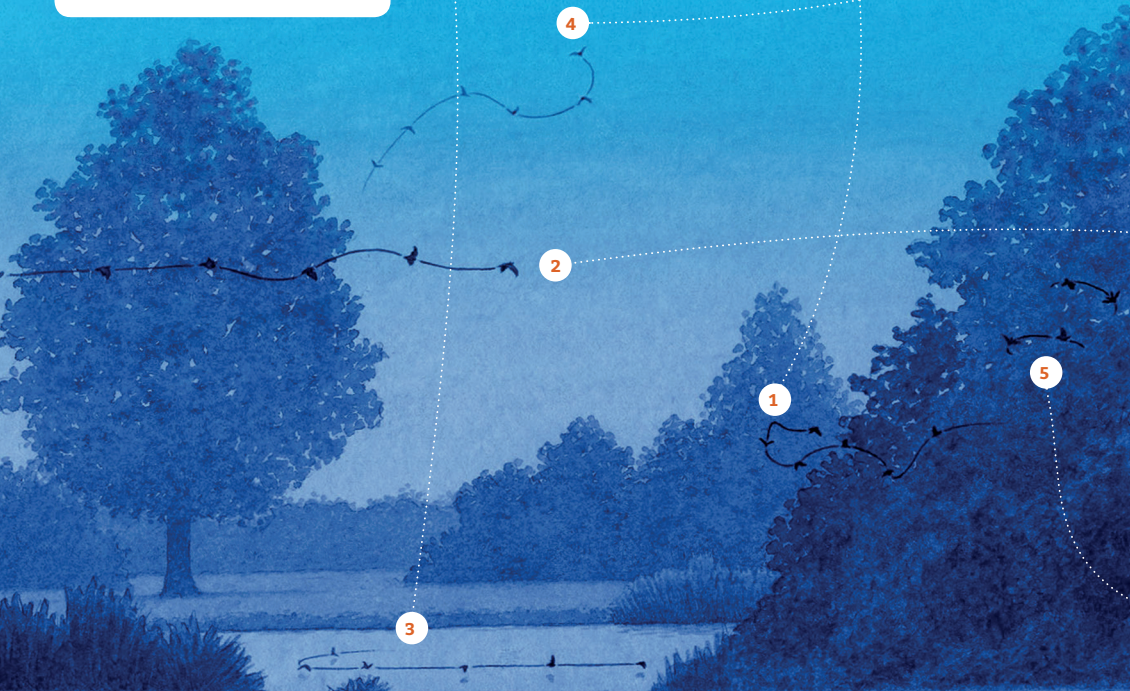
Meest voorkomende
vleermuizen in Nederland



In Nederland komen 18 vleermuissoorten voor. Een aantal is gebouwbewoner en komt vaak in de buurt van huizen voor. Een paar soorten, zoals de gewone dwergvleermuis, de gewone grootoorvleermuis en de laatvlieger, jaagt daarnaast ook volop in de bebouwde omgeving. Ze gebruiken huizen om overdag in te verblijven en ze vangen hun prooi, zoals muggen en motten, in tuinen. Er zijn ook soorten, zoals de watervleermuis, die bomen bewonen, en toch graag boven het water van grachten en vijvers in de bebouwde kom jagen. De rosse vleermuis is ook zo'n boombewoner die boven stadsparken, of - op koudere avonden - binnen de bebouwde kom jaagt.

Hoe weet je nou met welke soort je te maken hebt, als je 's zomers in de avond naar de hemel kijkt en er zo'n fladderaar voorbij vliegt? Deze zoekkaart kan je daarbij op weg helpen.

Vlieggedrag



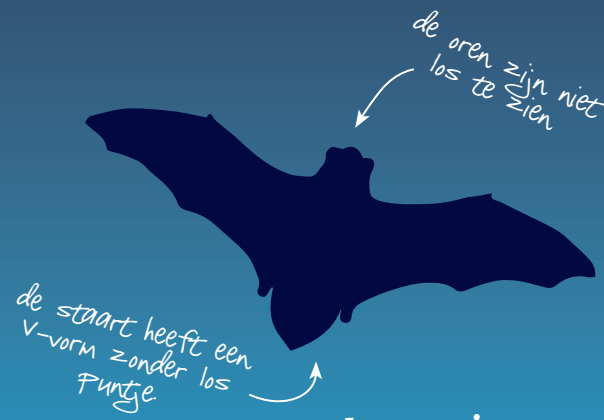
Waterveleermuis

3



Gewone dwergveleermuis

1

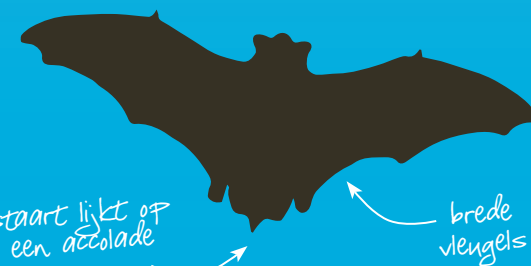


Rosse vleermuis

4

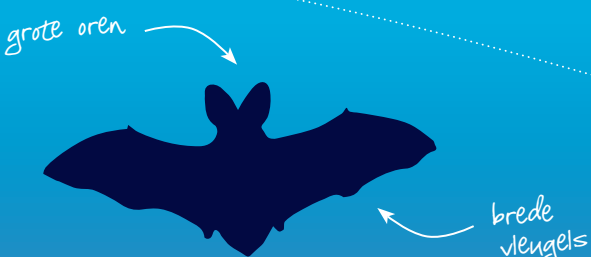


spreek



Laatvlieger

2



Grootoorveleermuis

5

De silhouetten

In het donker zie je van een vleermuis vaak niet meer dan het silhouet in de schemering. Toch kun je alleen aan het silhouet soms al goed zien om welke soort het gaat. Let daarbij goed op de grootte van het dier. En ook op specifieke kenmerken, zoals de breedte van de vleugels, de grootte van de oren of de vorm van de staart. Hieronder de silhouetten van vijf soorten die veel in steden en dorpen voorkomen. Van 1 t/m 5 in relatie tot hoe makkelijk je ze in je eigen tuin of in de buurt van je huis kan waarnemen.

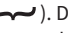


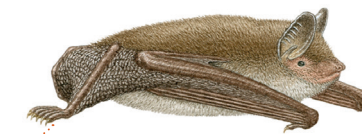
1 Gewone dwergveleermuis

De gewone dwergveleermuis (*Pipistrellus pipistrellus*) is de meest algemene vleermuissoort in Nederland. Ze leeft in kleinschalig agrarisch landschap, in dorpen en steden, parken en tuinen. Ze jaagt relatief snel en wendbaar in een grillige vlucht met veel bochten en lussen en vliegt daarbij op enige afstand (1 tot 8 m) van de vegetatie. Ze vliegt op een hoogte van gemiddeld 2 tot 5 m, maar soms wel 15 m. Het is een klein dier met relatief lange smalle vleugels.



2 Laatvlieger

De laatvlieger (*Eptesicus serotinus*) is een grote vleermuissoort. Het is een gebouwbewonende soort die overal in Nederland wordt aangetroffen. Het is daarmee ook een typische soort van het agrarische landschap en de rand van bebouwingskernen. In de vlucht zijn de opvallende brede vleugels, en de stompe gebogen staartvleeghuid met 1 a 2 uitstekende staartwervels opvallende kenmerken. De staartvleeghuid lijkt daardoor op een accolade, met aan het eind een duidelijk puntje (). De laatvlieger jaagt in een grillige vlucht met trage vleugelslag, in lange banen met wijde bochten en plotselinge uitvallen in de beschutting van opgaande elementen, zoals bosranden, heggen en lanen, gemiddeld op een hoogte tussen 5 en 20 meter.



3 Waterveleermuis

De waterveleermuis (*Myotis daubentonii*) is een middelgrote vleermuis met lange smalle vleugels en een opvallend witte buik. Ze jaagt vaak vlak boven het wateroppervlak van beschutte water-



4 Rosse vleermuis

De rosse vleermuis (*Nyctalus noctula*) is een grote vleermuissoort met lange smalle vleugels. Het dier lijkt qua silhouet op de gewone dwergveleermuis, maar is duidelijk groter. De oren zijn niet los te zien en de staart heeft een V-vorm zonder los puntje. Ze jagen in een snelle rechtlijnige vlucht in lange banen met plotselinge duikvluchten en uitvallen, op relatief grote afstand van de bomenrijen en bosranden en veelal boven water of moeras. Vooral in het najaar jagen ze graag bij straatlantaarns of boven een fel verlicht verkeersplein of kruising in de bebouwde kom.



5 Grootoorveleermuis

In Nederland komt zowel de gewone grootoorveleermuis (*Plecotus auritus*) als de grijze grootoorveleermuis (*Plecotus austriacus*) voor. De laatste komt alleen in het zuiden van ons land voor. De twee soorten zijn aan de hand van silhouet en vlieggedrag niet van elkaar te onderscheiden, maar de opvallend grote oren zeer grote brede vleugels maken duidelijk dat het om een grootoorveleermuis gaat. Ze jagen in langzame cirkels en een langzame zeer wendbare vlucht dicht op en door de vegetatie. Insecten worden van de bladen of uit de lucht gegrepen. Soms blijven ze ook stilhangen (bidden) in de lucht.