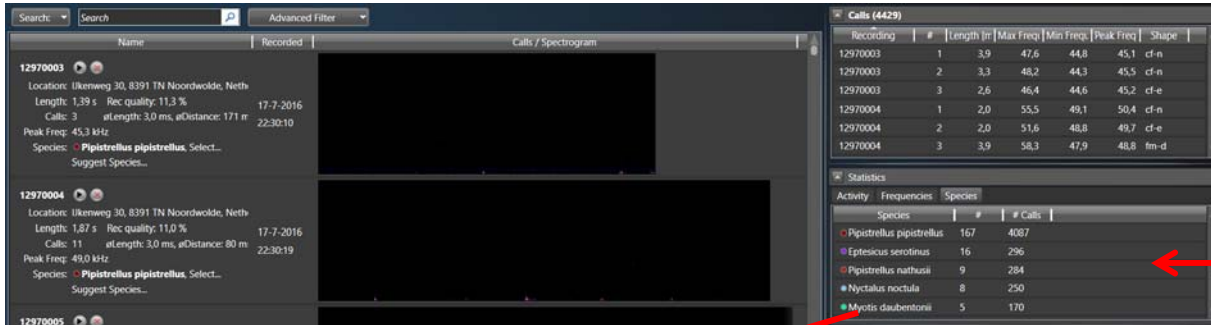


NEM VTT checklist uploaden Portal

Check 1: Heb je alle geluidsbestanden op naam gebracht?

Dit kun je checken in BatExplorer zelf, aan de rechterkant van het scherm onder *statistics* → *species* (figuur 1). Als je vergeten bent om een opname op naam te brengen, dan zal ook de naam "None" onder species in het lijstje staan. Dit betekent dat je nog opnames op naam moet brengen.



Figuur 1. Het veld in BatExplorer waar je kunt zien of je alle geluidsbestanden op naam hebt gebracht.

This is a close-up of the 'Species' tab in the BatExplorer statistics panel. The table shows the number of individuals and calls for various species. The 'None' category is highlighted with a red box, indicating 35 individuals and 319 calls.

Species	#	# Calls
Pipistrellus pipistrellus	167	4087
Eptesicus serotinus	16	296
Pipistrellus nathusii	9	284
Nyctalus noctula	8	250
Myotis daubentonii	5	170
None	35	319

Ja? 👍 Ga verder naar check 2.

Neer? Check hoeveel opnames je nog op naam moet brengen. Dit kun je zien aan het getal dat achter de 'species' *None* staat onder *count* (#) (zie rode omkadering van figuur 1). In het voorbeeld hierboven dienen dus nog 35 geluidsbestanden op naam te worden gebracht. Breng de geluidsbestanden op naam en ga verder naar check 2.

Check 2. Als je twee of meerdere individuen van dezelfde soort in een opname hebt, heb je dit dan aangegeven in het Notes-veld?

Ja? 👍 Ga verder naar check 3.

Neer? Pas dit aan.

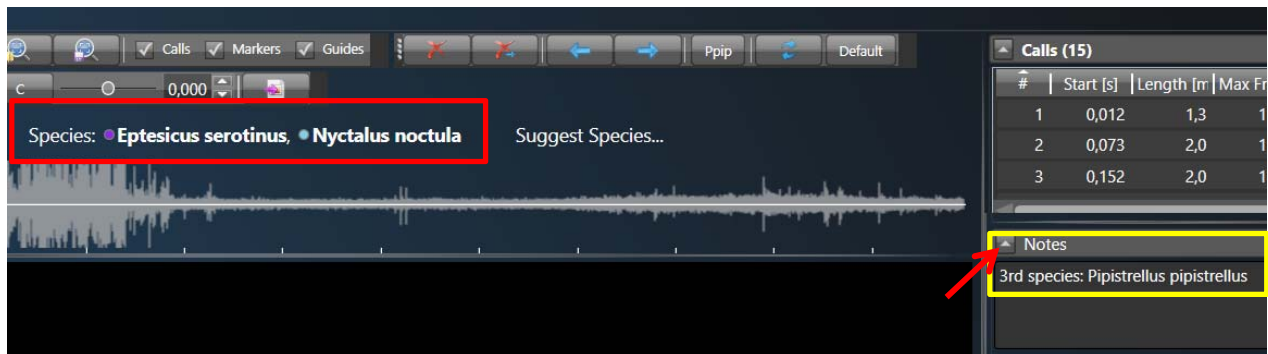
Check 3. Als er twee soorten in een opname zitten, heb je die dan beide benoemd bij select species? En als er een derde soort in de opname zit, staat deze dan bij Notes?

Ja? 👍 Ga verder naar check 4.

Nee? Pas dit aan.

Uitleg correct gebruik tweede en derde soort

Als er twee soorten in de opname zitten, dien je deze beide te selecteren via select species in BatExplorer (zie rood kader figuur 3). Als er tevens nog een derde soort in de opname zit, dan zet je deze neer bij het Notes-veld (zie geel kader figuur 2). Dit doe je op dezelfde manier als in figuur 2, dus eerst "3rd species" en dan de Latijnse soortnaam. Klik, nadat je daarmee klaar bent op het pijltje links naast het Notes-veld (zie rode pijl figuur 2), zodat het Notes-veld sluit en de tekst wordt opgeslagen.



Figuur 2. Correcte wijze van benoemen wanneer je twee soorten (zie rood kader) en drie soorten (geel en rood kader) in dezelfde opname hebt zitten.

Check 4. Kloppen de soortnamen?

Ja? 👍 Ga verder naar check 5.

Nee? Als je geluidsbestanden hebt benoemd als "ckricket", "noise", "no bat" of een zelf bedachte naam, dan dien je dit aan te passen, anders zal je straks een foutmelding krijgen bij de upload in de portal. Er zijn drie zelf toegevoegde soortnamen die de portal wel herkent (Geen vleermuis; Eptesicus – Nyctalus-Vespertilio; Chiroptera). Hieronder wordt meer uitleg gegeven over hoe je deze toe kunt voegen.

Uitleg correct gebruik soortnamen

De uploadportal herkent geen zelfverzonnen namen als bijvoorbeeld "vleermuis". Ook benoemingen als "ckricket" en "noise" worden niet herkent en zullen een foutmelding geven met uploaden. Zolang je enkel de soortnamen van BatExplorer gebruikt (zoals bijvoorbeeld *Pipistrellus pipistrellus* of *Pipistrellus spec*, zul je niet tegen problemen aanlopen. Daarnaast mag je ook de volgende

namen gebruiken:

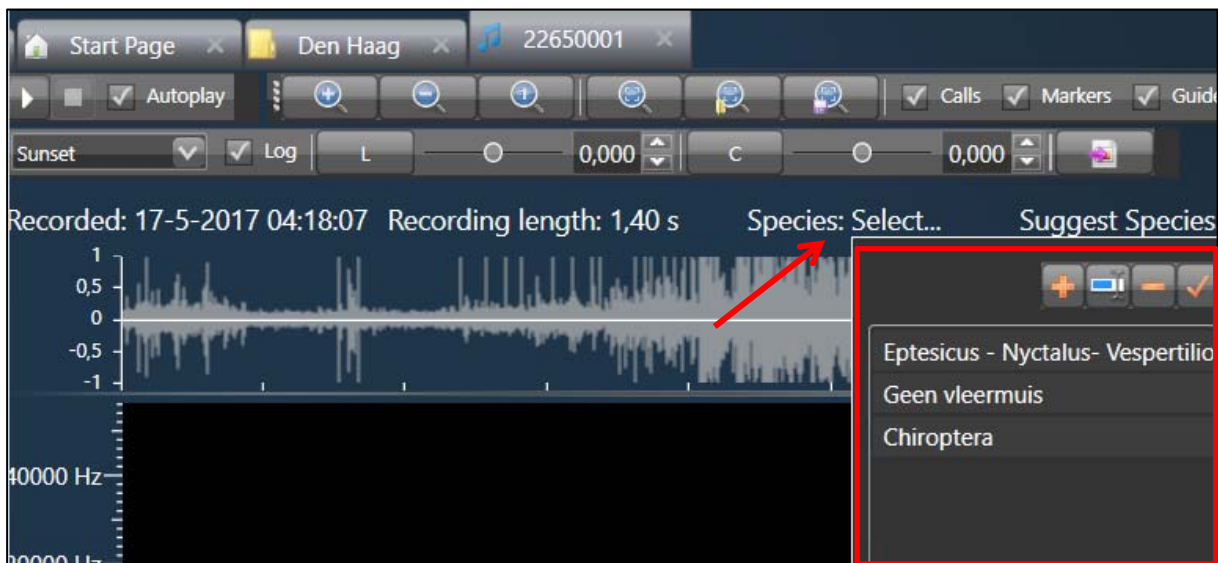
1) Geen vleermuis (let op de hoofdletter, die moet precies hetzelfde staan als hier). Mag je gebruiken als er geen vleermuis in de opname zit. Je mag er ook voor kiezen om een opname zonder vleermuis uit het project te verwijderen.

2) Eptesicus – Nyctalus- Vespertilio (let op de streepjes en hoofdletters, die moeten precies hetzelfde staan als hier). Mag je gebruiken als er de pulsen in de opname overlap vertonen tussen een *Eptesicus*, *Nyctalus* en *Vespertilio* en je niet weet om welke van de drie soortgroepen het gaat.

3) Chiroptera (let op de hoofdletter, die moet precies hetzelfde staan als hier). Mag je gebruiken als de opname niet te determineren is tot op soortniveau, maar je wel zeker weet dat het een vleermuis betreft.

Hieronder wordt uitgelegd hoe je deze drie namen kunt toevoegen aan BatExplorer (zie ook de handleiding Jansen et al., 2017¹):

Ga naar een geluidsopname in BatExplorer en klik op *Species: Select...* (zie rode pijl figuur 3). Er opent zich een nieuw venster. Aan de linkerkant zie je de soortnamen van BatExplorer, aan de rechterkant kun je zelf namen toevoegen (zie rood kader figuur 3). Via het +-teken kun je dan een nieuwe naam toevoegen (Geen vleermuis; Eptesicus – Nyctalus- Vespertilio; Chiroptera).



Figuur 3. Een soortnaam toevoegen in BatExplorer.

Check 5: Staat de volgorde van je kolommen goed? Dit kun je in BatExplorer checken via tools → options → export → recordings CSV.


Ja? 👍 Ga verder naar check 6.

Nee? Pas de volgorde van de kolommen in BatExplorer aan via tools → options

¹ E. Jansen, H.J.G.A. Limpens, V.J.A. Hommersen, T. van der Meij en M.J. Schillemans, 2017. Handleiding NEM-Vleermuis transecttellingen. Rapport 2017.19. Bureau van de Zoogdierverseniging, Nijmegen.

→ export. In de kolom rechtsboven hoort bij *recordings CSV* → onder *Field exported in the order* de volgende volgorde te staan: Recording, Timestamp, Length [s], Calls [#], Peak Frequency [khz], Mean Peak [khz], Mean max Frequency [khz], Mean min Frequency [khz], Mean call length [ms], Mean call distance [ms], Species Text, Species 2nd Text, Notes, Latitude [WGS84], Longitude [WGS84], Altitude [m], Temperature [oC].

Check 6: Heb je het CSV-bestand geopend in Excel?

Nee? 

Ja? Ga naar BatExplorer en maak een nieuwe uitdraai van je CSV. Je kunt je CSV als je wilt wel openen in Kladblok of Notepad ++.